

Ficha de Proceso #13730

ABIERTA

Accesibilidad académica

Añadido por Gonzalo Faramiñan hace 10 meses. Actualizado hace 28 días.

Estado:	Vigente	Fecha de inicio:	2024-11-08
Prioridad:	Normal	Fecha fin:	
Asignado a:	Gonzalo Faramiñan	% Realizado:	0%
Versión prevista:	-	Tiempo estimado:	
		Tiempo dedicado:	0.50 h

Descripción

**Misión (Objetivo y Alcance):** Procesamiento de material bibliográfico para alumnos con discapacidad

**Propietario:** Gonzalo Faramiñan (Instructivo #11362: RDI023-PERFIL DE PUESTO - Jefe de Departamento de Procesos Técnicos)

**Entradas (Parte Interesada):**

- Solicitud de generación de material bibliográfico accesible (Alumnos con discapacidad; Docentes de alumnos con discapacidad)

Salidas (Parte Interesada):

- Material bibliográfico accesible (Alumnos con discapacidad; Docentes de alumnos con discapacidad)

Capacidad del proceso:

- 20 horas mensuales para las tareas habituales del proceso, con previsión de demanda variable a lo largo del año

Recursos:

- Personal para llevar adelante las tareas de gestión y operativas del proceso
- Software (OCR, procesador de texto) y hardware (escáner) para generar recursos accesibles

Roles y Responsabilidades:

- Supervisión y control del proceso:
  - Instructivo #11362: RDI023-PERFIL DE PUESTO - Jefe de Departamento de Procesos Técnicos
- Análisis, recepción y entrega de solicitudes; asignación de tareas:
  - Instructivo #11524: RDI023-PERFIL DE PUESTO Jefe de División de Biblioteca Digital y Repositorio Institucional
- Ejecución y colaboración en las demás tareas operativas, acorde a las responsabilidades del cargo:
  - Instructivo #11524: RDI023-PERFIL DE PUESTO Jefe de División de Biblioteca Digital y Repositorio Institucional
  - Instructivo #11356: RDI023-PERFIL DE PUESTO - Técnico Auxiliar Ayudante
  - Instructivo #11365: RDI023-PERFIL DE PUESTO Auxiliar administrativo

Información documentada asociada:

- Accesibilidad y producción de materiales accesibles
- Protocolo de trabajo común para las bibliotecas de la UNS respecto de la gestión de servicios y de colecciones bibliográficas para estudiantes con algún tipo de discapacidad

Indicadores:

- Solicitudes resueltas satisfactoriamente
  - relación entre solicitudes aceptadas y solicitudes resueltas satisfactoriamente >= 70%

Riesgos:

Riesgos #13720: Sobredemanda

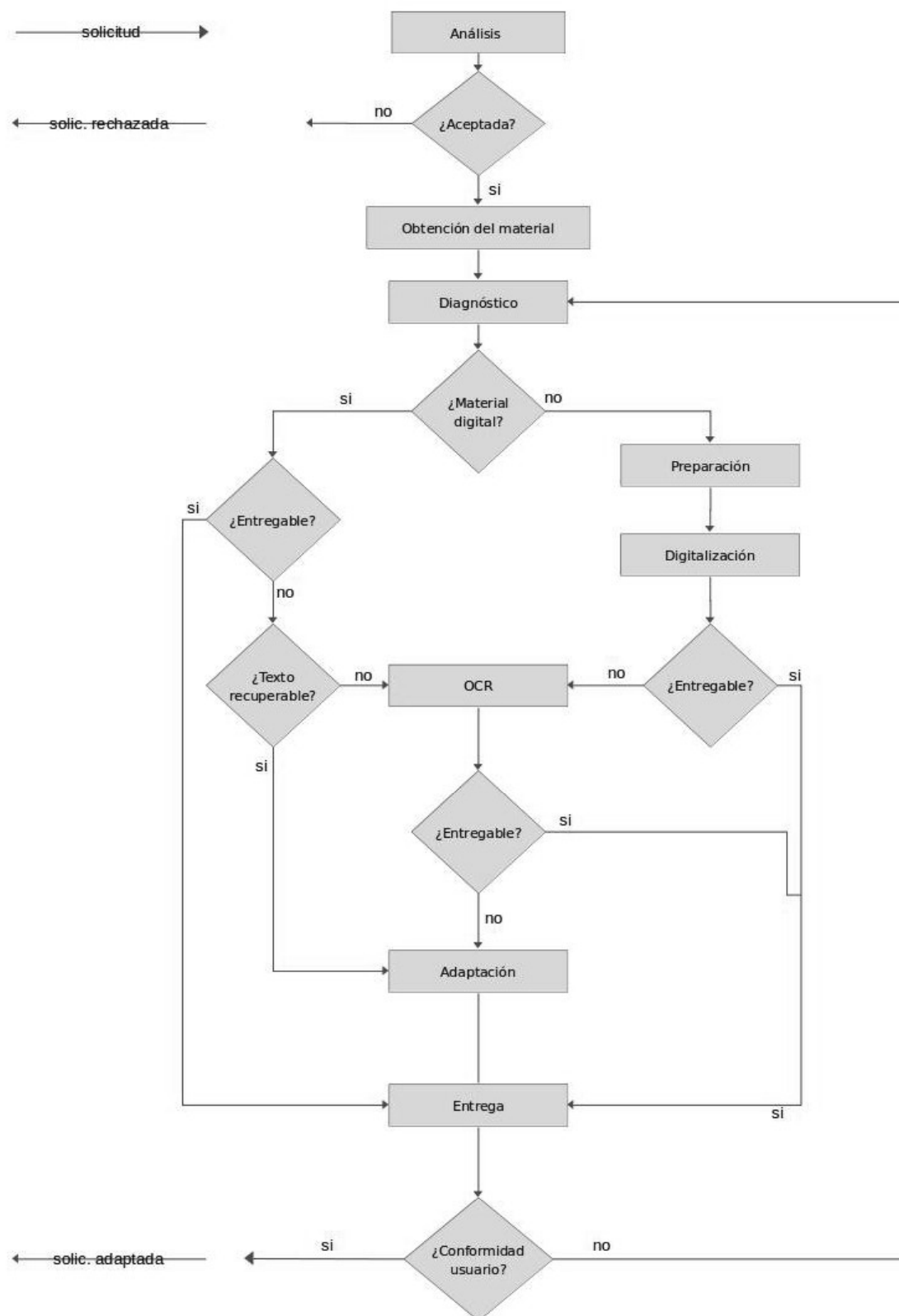
Riesgos #13723: Solicitudes no procesadas en tiempo y forma

Salidas No Conformes:

- Material bibliográfico no apto para el uso por personas con discapacidad. En este caso, dichas salidas se corrigen

Partes Interesadas:

- Alumnos con discapacidad y Docentes de alumnos con discapacidad
  - Necesidades / Requisitos: Disponibilidad del material bibliográfico adaptado
  - Expectativas: Entrega rápida del material adaptado

**Diagrama de flujo:****Ficheros**

DF\_accesibilidad.jpg (37,5 KB)

Gonzalo Faramiñan, 2024-11-08 11:50

DF\_accesibilidad.odg (20,7 KB)

Gonzalo Faramiñan, 2024-11-08 11:50